



OPASTAA EDELLÄSI

GF10 LED turvavalaisin

GF10 valaisin soveltuu turvavalajaistukseen tunneleissa ja muissa vastaavissa vaativissa kohteissa. GF10:n pöly- ja vesitiivis rakenne ja laaja käyttölämpötila-alue takaavat luotettavan ja pitkäikäisen toimivuuden kaikissa oloissa. Valaisin on suunniteltu käytettäväksi keskusakuston kanssa ja on suunniteltu EN 60598-2-22 mukaisesti. Valaisimessa käytetään energiatehokkaita LED valonlähteitä, jolloin keskusakkukapasiteetti voidaan minimoida. Tuote on suunniteltu ja valmistettu Suomessa.



LED

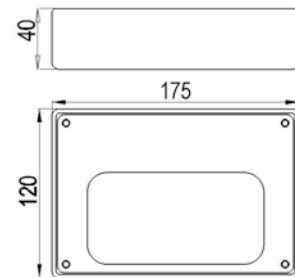


IP66

IK08



Rakenne	Runko jauhemaalattua alumiinia. Karkaistu iskunkestävä tasolasi suojaa tehokkaasti ilkivallalta ja on helppo huoltaa ympäristön epäpuhtauksilta.
Valonjako	Symmetrinen linssivaihtoehto kattoasennukseen ja epäsymmetrinen seinäasennukseen
Asennus	Pinta-asennuksena kattoon tai seinään. Nopea kaapelien kytkentä valaisinta avaamatta.
Kotelointiluokka	IP66
IK luokka	IK08
Ympäristön lämpötila	- 35 ... +40 C
Käyttöjännite	230 VAC 50 Hz, suojausluokka 2
EMC	EN 50155, EN 61547, EN 61000-3-2, EN 61000-3-3
Sähköturvallisuus	EN 60598-1
Turvavalistus	EN 60598-2-22 (käyttö keskusakustolla), EN 1838
Led moduulin elinikä	> 100000 tuntia / L70, Ta=25C
Väri	Vaaleanharmaa RAL9006. Valkoinen RAL9010, harmaa RAL9007 ja muut RAL sävyt tilauksesta.



Tyyppi	Tuotekoodi	Otto-teho	Valovirta	Mitat/runko P x L x K	Väri- lämpötila	Värintoisto- indeksi	Paino
GF10-1	5117201	5.2 W	344 lm	175 x 120 x 40	4300 K	≥ 0.7	1,7 kg
GF10-2	5117202	6.9 W	460 lm	175 x 120 x 40	4300 K	≥ 0.7	1,7 kg

Oikeudet muutoksiin pidätetään.



www.exilight.fi

Exilight Oy
Hermiankatu 6-8 A | Hermia 1
33720 Tampere

Puh. 010 773 54 00
etunimi.sukunimi@exilight.fi